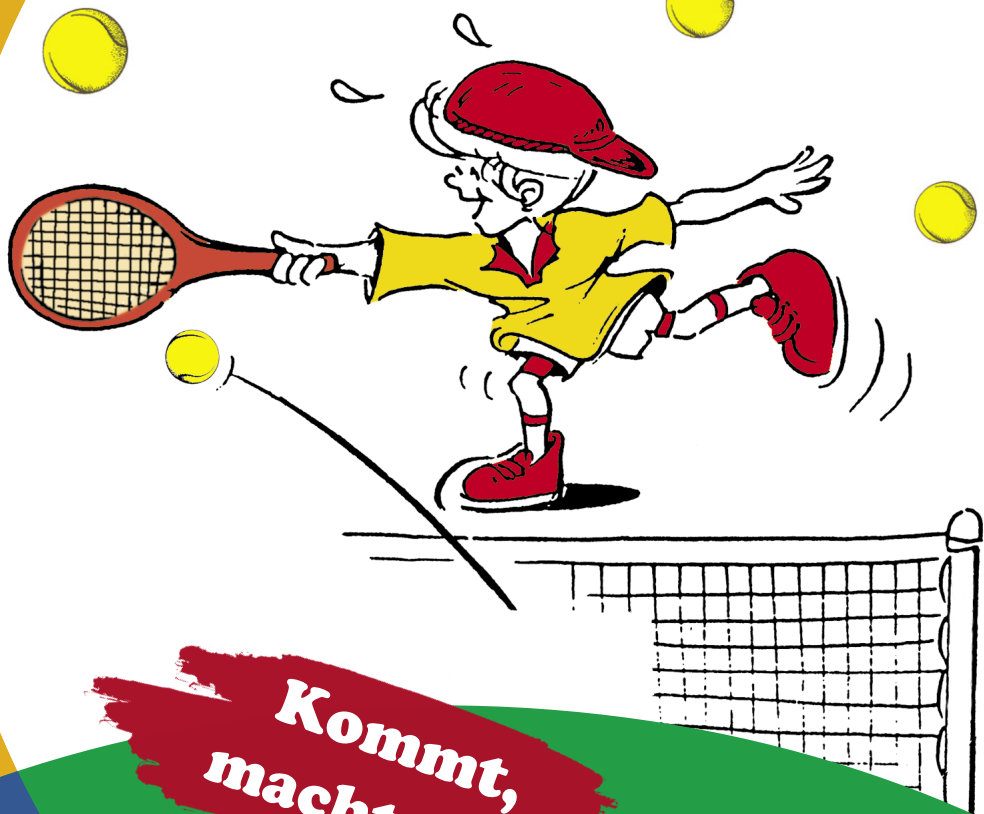


# Mainzelmännchen Medenrunde 2021



**Kommt,  
macht mit!**

## Kleinfeldtennis

Kleinfeldtennis – das große Spiel auf kleinem Feld oder ein Muss für die „Kleinen“ – eine spielerische Abwechslung für die „Großen! Kleinfeldtennis erfreut sich in den letzten Jahren immer größerer Beliebtheit, scheitert jedoch häufig in den Vereinen noch an fehlender Information.

Kleinfeldtennis ist für Kinder ein idealer Einstieg in die Sportart Tennis und bildet eine hervorragende Basis für Ballgefühl, Spielfähigkeit und Spieltaktik. Ein sinnvoller Übergang zum „großen“ Tennis ist auf einfache Weise möglich. Kleinfeldtennis gewährleistet eine kindgerechte und jeweils situations- und entwicklungsbedingte Tennisausbildung.

Die Kinder sollen mit einem Kurzschläger und einem weichen Tennisball (**Methodikball**) in einem Spielfeld von 10,97 x 6,10 m und mit einer Netzhöhe von 80 cm spielen (s. Skizze unter „Tennis“).

Spielgeräte, Spielfeldgrößen, Netzhöhen und Übergangsanforderungen „wachsen“ sozusagen mit dem Alter und dem Können der Kinder mit. Unter diesen kindgemäßen Bedingungen bekommen die Kinder viel Freude am Tennis und können ihre spielerische Kreativität voll entfalten...

## Die Teilnehmer

**Teilnahmeberechtigt sind alle rheinland-pfälzischen Vereine oder Schulen, die eine Mannschaft bestehend aus mindestens 4 Mädchen und/oder Jungen melden. Es wird in einer Altersklasse U9 der Jahrgänge 2012 und jünger gespielt. Die Meldung muss unter Angabe des Namens und des Jahrgangs erfolgen.**

**NICHT spielberechtigt sind Kinder:**

- die einem Landesjüngstenteam und/oder Bezirkskader angehören.
- in der Medenrunde Mädchen/Jungen/Gemischt U12 spielen,
- 2011 bzw. früher geboren wurden.

Mädchen/Jungen, die in der Medenrunde U10 (Alter hierbei beachten!), U9 oder U8 der Bezirksverbände spielen, dürfen parallel auch an der Mainzelmännchen-Medenrunde teilnehmen!

Für jede Mannschaft muss ein Betreuer zur Verfügung stehen, der den Wettkampf genau kennt und leiten kann. Die Eltern/Begleitpersonen werden gebeten, nicht ins Spielgeschehen einzugreifen, um die Kinder möglichst eigenständig spielen zu lassen. Eine Kleinfeldanlage sollte jede teilnehmende Mannschaft besitzen. Die Gastmannschaft muss ihre eigene Anlage mitbringen.

## Spielball

**Als Tennis- und Staffel-Spielbälle müssen Methodikbälle (Stage 3 Red, 75% druckreduziert) verwendet werden. Diese sind im Mainzelmännchen-Paket enthalten.**

## Der Spielmodus und die Wertung

Die Mainzelmännchen-Medenrunde ist ein Mannschaftswettbewerb, der sich aus zwei Teilen zusammensetzt. Zu Beginn des Wettkampfes messen sich die Mannschaften in vier ausgewählten Staffeln (pro Staffel treten vier Kinder an). Danach wird Kleinfeldtennis gespielt. Die Reihenfolge „zuerst Staffeln und danach Tennisspiele“ kann nach gegenseitiger Absprache individuell auch verändert werden. Bei den Tennisspielen erhält die Siegermannschaft pro Sieg je zwei Punkte. Für einen Staffelsieg erhält die Siegermannschaft ebenfalls jeweils zwei Punkte. Bei einem Unentschieden in den Staffeln erhält jede Staffel einen Punkt. Bei Punktgleichstand im Gesamtergebnis wird die Begegnung mit einem Unentschieden und 1:1 Tabellenpunkten gewertet.

### BITTE DRINGEND BEACHTEN:

**Sofern ein Verein mit mehreren Mannschaften teilnimmt, sind die Spieler der Positionen 1-4 (laut namentlicher Meldeliste) ausschließlich nur in der 1. Mannschaft spielberechtigt, nicht in einer unteren Mannschaft. Dasselbe gilt analog von Position 5-8 für die 2. Mannschaft usw. Die Reihenfolge der Kinder bei der Aufstellung für die Tennisspiele im Einzel muss unbedingt gemäß der abgegebenen Meldung in TORP eingehalten werden!!! Bei den Doppelaufstellungen darf die Summe der Platznummern des 1. Doppelpaares nicht größer sein als die des 2. Doppelpaares. In den Staffeltwettbewerben ist es möglich, unterschiedliche Kinder pro Staffel einzusetzen.**

## Biathlon

### Aufbau:

An den vier Eckpunkten eines Tennisfeldes werden Kegel, Stangen oder sonstige Markierungen aufgestellt, die zu umlaufen sind. **3 m** vor dem Netz wird ein leerer Balleimer aufgestellt (Tipp: Ein Handtuch o.ä. in diesem Zieleimer verhindert, dass die geworfenen Bälle wieder herauspringen). Vor der Aufschlaglinie steht ein Tennisballeimer mit 4 x 4 Methodikbällen.

### Durchführung:

Die Mannschaft steht an einem Eckpunkt. Der Erste der Mannschaft startet entgegen dem Uhrzeigersinn zu **einer Runde** um den Platz um die **drei Eckpunkte** und dann schräg zum Abwurfpunkt. Dort müssen von dem Spieler 4 Bälle jeweils einzeln aufgenommen und direkt nacheinander in den Balleimer geworfen werden. Springt der Ball nach dem Treffen des Balleimers wieder aus diesem heraus, so zählt dieser Wurf als Treffer. Für jeden Ball, der nicht in den Balleimer trifft, muss eine Extrarunde gelaufen werden. Die Extrarunde(n) wird bzw. werden erst nach dem Werfen aller 4 Bälle ebenfalls entgegen dem Uhrzeigersinn um das Netz gelaufen.

Der Laufweg führt vom Abwurfpunkt um das Netz wieder zum Abwurfpunkt zurück. Haben alle Bälle getroffen oder sind die Extrarunden gelaufen, kehrt der Läufer zu seiner Mannschaft zurück und schickt durch ein Abschlagen den Nächsten auf die Reise. Der letzte Läufer wirft die Startmarkierung seiner Mannschaft um.

### Sieger:

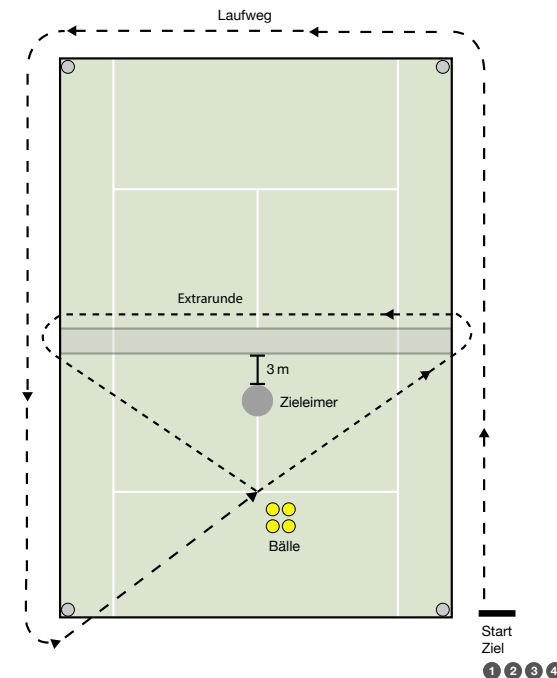
Die Zeit wird gemessen vom Start des ersten Läufers, bis der 4. Läufer die Startmarkierung umgeworfen hat. Gewonnen hat die Mannschaft mit der besseren Gesamtzeit. Die Mannschaften führen diese Übung nacheinander durch.

### Materialbedarf:

4 Pylonen oder Stangen, 2 runde Tennisballeimer, 16 Methodikbälle (Stage 3 RED), 1 Stoppuhr, 1 Zollstock

### Hinweis:

Diese Staffel ist als Onlinefilm zur Demonstration auf [www.rlp-tennis.de](http://www.rlp-tennis.de), Link „Jugend“ und „Mainzelmännchen-Medenrunde“ anzusehen.



## Staffeln

### Slalomstaffel

#### Aufbau:

Von der Grundlinie aus Richtung Netz werden jeweils 3 Kegel in einer Reihe auf beiden Einzellinien aufgestellt (siehe Skizze). Die beiden Mannschaften stellen sich **hinter** der Grundlinie des Tennisfeldes auf. Dieser Raum bildet die Wechselzone für die Übergabe des Schlägers und des Balles an den nächsten Spieler.

#### Durchführung:

Der Spieler hat einen Tennisschläger in der Hand, einen Tennisball auf dem Boden liegend und startet hinter der Grundlinie in der Wechselzone. Auf das Startkommando muss der Ball mit dem Schläger auf dem Boden **gerollt** und dabei durch den Slalom hin- und zurückgelaufen werden (Laufweg um die Pylonen ist hierbei egal). Der Schläger und der Ball darf erst hinter der Grundlinie in der Wechselzone dem nächsten Mannschaftsmitglied übergeben werden usw. Wird der Ball unterwegs verloren, so muss der Slalomlauf dort fortgesetzt werden, wo der Ball verloren ging.

#### Sieger:

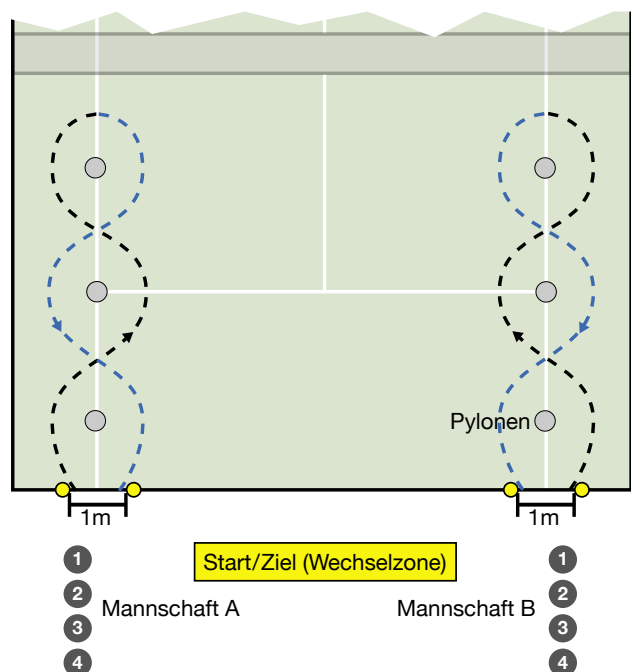
Jeder der 4 Spieler läuft zwei Mal und zwar in der folgenden Reihenfolge: 1-2-3-4-1-2-3-4. Gewonnen hat die Mannschaft, dessen achter Läufer mit beiden Füßen in der Wechselzone als Erster eintrifft und dabei den Ball hinter der Grundlinie auf dem Boden mit der Hand stoppt. Die Mannschaften führen diese Übung gleichzeitig durch.

#### Materialbedarf:

6 Pylonen (drei je Mannschaft, alternativ Balldosen), 4 Hütchen oder Pylonen, 2 Tennisschläger (einen je Mannschaft), 2 Methodikbälle (Stage 3 RED) einen je Mannschaft

#### Hinweis:

Diese Staffel ist als Onlinefilm zur Demonstration auf [www.rlp-tennis.de](http://www.rlp-tennis.de), Link „Jugend“ und „Mainzelmännchen-Medenrunde“ anzusehen.



## Staffeln

### 4-Eckenlauf

#### Aufbau:

Vier Tennisschläger werden an den vier Eckpunkten des Tennisfeldes jeweils mit dem Griff zum Eckpunkt zeigend platziert (siehe Skizze). Der fünfte Schläger, auf dem vier Bälle (auf der Schlägerbespannung) liegen, wird genau in die Spielfeldmitte gelegt, sodass der Griff des Schlägers zum Netz zeigt.

#### Durchführung:

Der erste Läufer der beiden Mannschaften startet von der Seitenlinie aus so schnell wie möglich zum Schläger in der Mitte, holt einen Tennisball und legt ihn auf einen Schläger (auf die Schlägerbespannung) an den Eckpunkten ab. Der Ball muss auf der Schlägerbespannung liegen bleiben, bevor der nächste Ball transportiert wird. Danach läuft er wieder in die Mitte und holt den nächsten Ball usw. Nachdem er alle vier Bälle verteilt hat, sprintet er zurück in die Wechselzone und klatscht den nächsten Läufer seiner Mannschaft ab. Dieser hat die Aufgabe die Bälle wieder auf den Schläger in der Mitte jeweils einzeln zurückzubringen. Der 2. und 4. Läufer kann beim Start auf direktem Weg zu einem der vier Schläger an den Eckpunkten laufen, um einen Ball zu holen.

#### Sieger:

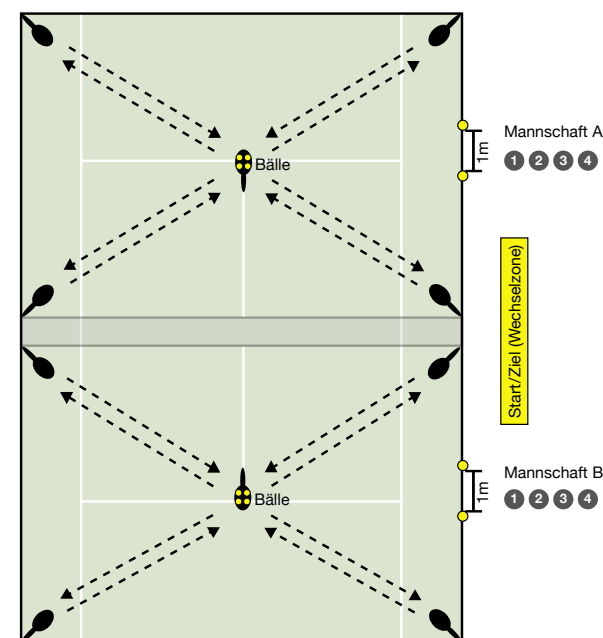
Gewonnen hat die Mannschaft, deren 4. Läufer alle vier Bälle auf die Schlägerbespannung zurückgelegt und die Ziellinie als Erster überquert hat. Die Mannschaften führen diese Übung gleichzeitig durch.

#### Materialbedarf:

10 Tennisschläger (fünf je Mannschaft), 4 Hütchen oder Pylonen und 8 Methodikbälle (Stage 3 RED) vier je Mannschaft

#### Hinweis:

Diese Staffel ist als Onlinefilm zur Demonstration auf [www.rlp-tennis.de](http://www.rlp-tennis.de), Link „Jugend“ und „Mainzelmännchen-Medenrunde“ anzusehen.



# Staffeln

## Standweitsprung

### Aufbau:

Jede Mannschaft stellt sich hinter der Grundlinie auf (siehe Skizze). Jeweils ein Markierungsstab (Singlestütze, Besenstiel o.ä.) wird auf die Grundlinie gelegt.

### Durchführung:

Es wird ausgelost, welche Mannschaft beginnt. Die jeweils ersten Springer der beiden Mannschaften starten auf einer Hälfte des Platzes. Aus der parallelen Fußstellung (beide Füße direkt an der Absprunglinie) soll ohne Anlauf möglichst weit gesprungen werden. An den von den Schiedsrichtern markierten hintersten Aufsprungstellen (bitte so genau wie möglich messen!) springen die nächsten Kinder ab, usw.

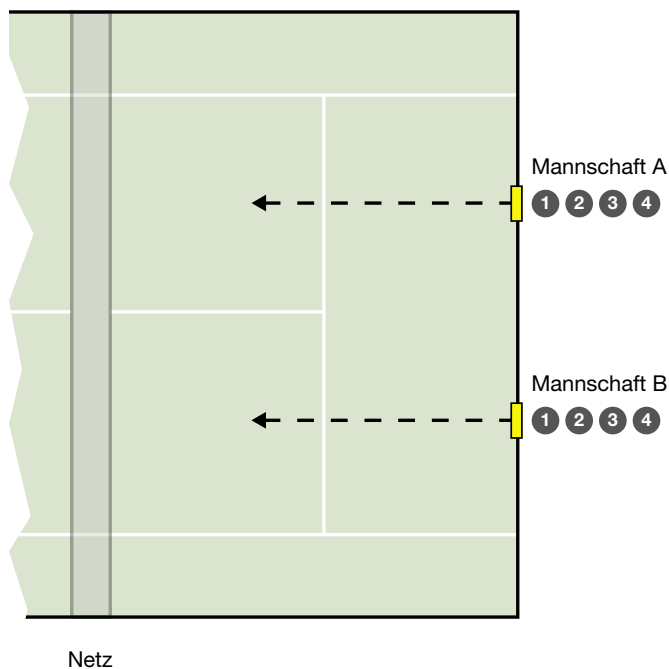
Abstand zum Netz: Kommt es in der Spielsituation dazu, dass der Abstand zum Netz für einen weiteren Sprung zu gering ist, so wechseln (nachdem jeweils die gleiche Anzahl an Spielern pro Team gesprungen ist) die Teams ihre Spielpositionen. Anschließend wird das Spiel bis zum Ende durchgeführt.

### Sieger:

Jeder der 4 Spieler springt zwei Mal und zwar in der folgenden Reihenfolge: 1-2-3-4-1-2-3-4. Die vom jeweils letzten Springer erreichten Aufsprungstellen entscheiden über den Sieg.

### Hinweis:

Diese Staffel ist als Onlinefilm zur Demonstration auf [www.rlp-tennis.de](http://www.rlp-tennis.de), Link „Jugend“ und „Mainzelmännchen-Medenrunde“ anzusehen.



# Tennis

### Mannschaften:

Eine Mannschaft besteht aus mindestens vier Spieler\*innen. Gemischte Mannschaften sind erwünscht. Am Spieltag wird vor Spielbeginn die Mannschaftsaufstellung gemäß der namentlichen Mannschaftsmeldung eingetragen (siehe PDF-Dokument aus TORP, Reihenfolge muss eingehalten werden! Bitte auch den Hinweis zur Aufstellung der Doppel auf S. 2 dieser Ausschreibung beachten!). Es werden vier Einzel und zwei Doppel gespielt.

### Spielzeit / Zählweise:

Es werden zwei Gewinnsätze, also max. 3 x 5 Minuten (Stoppuhr erforderlich) pro Tennismatch gespielt. Nach jeweils fünf Minuten werden die Seiten gewechselt. Man zählt die Punkte wie beim Tischtennis 1, 2, 3, ... Im Satz entscheidet bei Gleichstand nach Zeitablauf der nächste Punkt. Läuft die Zeit während eines laufenden Ballwechsels ab, wird dieser Punkt noch zu Ende gespielt und auch gewertet. Muss ein Spiel abgebrochen werden, wird der bis dahin erzielte Punktestand sowie ein „w.o.“ in den Spielbericht eingetragen.

### Aufschlag:

Der Aufschlag wird ausgelost. Ein Spieler hat jeweils zwei Aufschläge (vgl. Tischtennis), dann Aufschlagwechsel. Jeder Spieler hat nur einen Aufschlagversuch von unten. Der Ball darf dabei aus der Hand oder nach dem Aufspringen auf dem Boden gespielt werden. Wenn ein Ball die Netzkante berührt (nur beim Aufschlag!) und in das gegnerische Feld hineinfällt, wird der Aufschlag wiederholt. Es wird jeweils diagonal aufgeschlagen, beginnend von rechts. Nach dem Aufschlag muss der Ball einmal im gegnerischen Aufschlagfeld aufspringen; im weiteren Verlauf ist Flugballspiel erlaubt.

### Doppel:

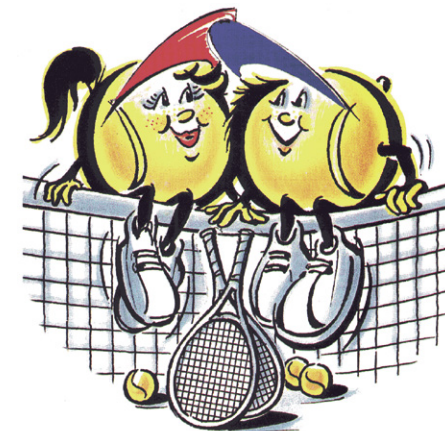
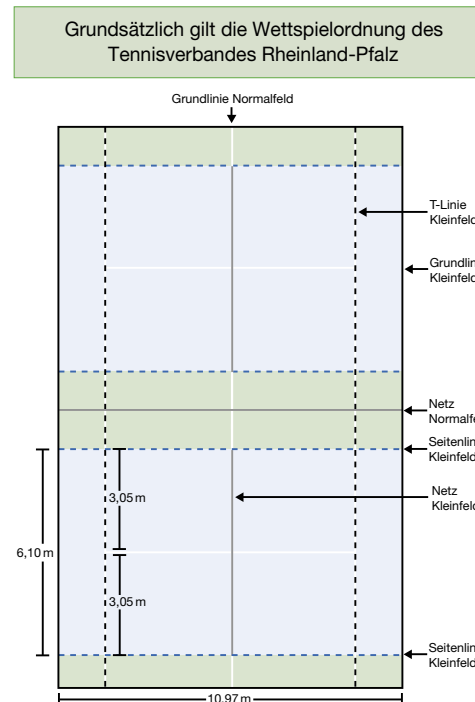
Hier gelten die gleichen Regeln wie im Einzel. Zusätzlich muss beachtet werden, dass im Moment des Aufschlages alle vier Spieler\*innen hinter der Grundlinie stehen müssen; im weiteren Verlauf ist das Flugballspiel erlaubt. Das Aufschlagrecht des Spielers wechselt nach jeweils zwei Aufschlägen zur gegnerischen Mannschaft.

### Spielfeld:

Eine gesamte Begegnung wird auf einem Tennisplatz ausgetragen (zwei Kleinfeld = ein Tennisfeld)

### Hinweis:

Die Tennisspiele im Einzel und Doppel sind als Onlinefilm zur Demonstration auf [www.rlp-tennis.de](http://www.rlp-tennis.de), Link „Jugend“ und „Mainzelmännchen-Medenrunde“ anzusehen. Im Video kann man eine weitere alternative Aufbauvariante der Tennisfelder erkennen, die natürlich auch möglich ist!



# Organisatorisches

## Meldung der Mannschaften und Spielerinnen/Spieler

Die komplette Abwicklung der Mainzelmännchen-Medenrunde erfolgt über das Wettspielportal TORP (TennisOnlineRheinland-Pfalz) des Tennisverbandes Rheinland-Pfalz unter [www.rlp-tennis.de](http://www.rlp-tennis.de), Link „Spielbetrieb/TORP“.

### Meldephase Mannschaften:

**15. März – 15. Mai 2021**

### Namentliche Mannschaftsmeldung:

**16. – 31. Mai 2021**

**Nachmeldungen von Kindern sind jederzeit während der gesamten Dauer der Runde möglich. Nach dem Beginn der Runde werden die Nachmeldungen jeweils an die letzte Position der namentlichen Meldung gesetzt.**

Die Meldungen und die Ergebniseingabe über TORP sollten mit dem Vereinsadministrator (Sport-, Jugendwart, oder 1. Vorsitzender) koordiniert werden. Hilfestellungen gibt die Geschäftsstelle des Tennisverbandes Rheinland-Pfalz.

### Spielmodus:

Die Gruppengrößen werden nach den vorliegenden Meldezahlen bestimmt. In der Regel 5er- oder 6er-Gruppen. Die Auslosung erfolgt möglichst nach der regionalen Zuordnung der drei Bezirksverbände. Ausnahmefälle können nicht ausgeschlossen werden.

### Spieltermine:

Freitags, 15.30 Uhr.

**Gruppenspiele: 25.6./2.7./9.7./3.9./10.9.21**

Die angegebenen Spieltage sind „Richtwerte“, d.h., dass sich die Mannschaften untereinander nach Absprache auf einen anderen Termin (ggf. mit Heimrechttausch) einigen können. **Letzter möglicher Verlegungstermin ist der 24.9.21.** Kann keine Einigung zwischen den Mannschaften erzielt werden, wird der Verband den Spieltermin festlegen. **Absagen müssen bis spätestens 2 Tage vor dem Spieltag erfolgen.**

### Ansprechpartner: Tennisverband Rheinland-Pfalz

St. Floriansweg 3, 55599 Gau-Bickelheim,  
Telefon: 06701 – 655980, E-Mail: [info@rlp-tennis.de](mailto:info@rlp-tennis.de),  
[www.rlp-tennis.de](http://www.rlp-tennis.de)

## Mainzelmännchen-Paket

In der Mainzelmännchen-Medenrunde wird für die teilnehmenden Mannschaften ein zweckmäßiges Paket mit Schlägern, Bällen und einer Kleinfeldanlage zusammengestellt.

Der Tennisverband Rheinland-Pfalz wird 30 Mannschaften erheblich unterstützen. Die in diesem Jahr erstmals teilnehmenden Teams werden dabei vorrangig berücksichtigt. Das Mainzelmännchen-Paket wird zum **Vorzugspreis von 90,- €** frei Haus angeboten.

**Die Bestellung muss während der Meldephase der Mannschaften (15. März – 15. Mai 2021) in das Bemerkungsfeld in TORP eingetragen werden!**

Ein Mainzelmännchen-Paket für Vereine und Schulen enthält folgende Sportartikel:

- 8 Kinder-Tennisschläger
- 1 Kleinfeld-Tennisanlage
- 12 Methodikbälle



**Darum anmelden  
und mitmachen!!!**